

PROGRAMME DU COLLOQUE

DÉTRESSE, SANTÉ MENTALE ET VIOLENCE CHEZ LES JEUNES

Comprendre pour mieux prévenir et intervenir

19 novembre 2024



Forensia
Centre de formation
en santé mentale,
justice et sécurité



Institut national
de psychiatrie légale
Philippe-Pinel
AFFILIÉ À
Université  de Montréal



Observatoire
en justice et
santé mentale


RAPS
Recherche et Action
sur les Polarisation
Sociales



BIENVENUE À TOUS!

Les besoins sont grands pour comprendre les réalités et pour mieux intervenir auprès des jeunes présentant des vulnérabilités associées à la détresse, la santé mentale et au risque de violence. Ce colloque permettra d'aborder la question sous plusieurs angles, d'approfondir nos connaissances et d'examiner nos pratiques dans un contexte en évolution.

PARTENAIRES



Puisse cette journée être l'occasion pour tous de réfléchir et d'échanger ensemble, afin de s'outiller pour mieux prévenir et faire face aux divers défis et enjeux rencontrés par les jeunes.

Bon colloque!

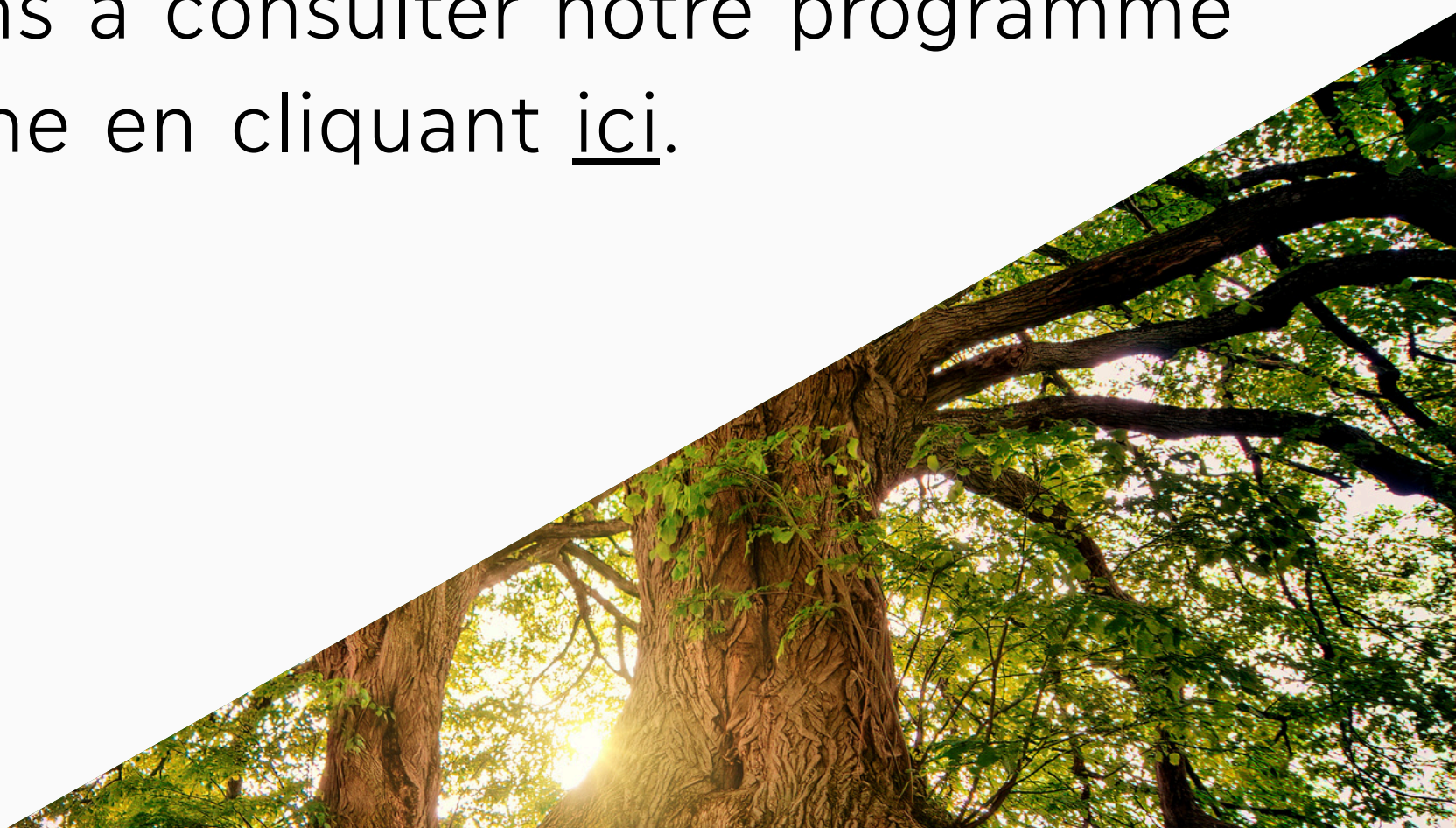
WIFI

Pour accéder au réseau sans fil de McGill : sélectionnez le réseau guest.mcgill.ca, accédez à www.mcgill.ca/it/forms/guest-wireless/ et créez votre compte.



PROGRAMME ET ATTESTATION DE PARTICIPATION

Forensia est déterminé à réduire son empreinte écologique. Pour cette raison, nous avons éliminé les programmes et les attestations imprimés. Vous recevrez donc votre attestation de participation ainsi qu'un résumé du programme du colloque par courriel au cours des prochaines semaines. Pour obtenir plus d'informations sur les conférences de la journée, nous vous invitons à consulter notre programme en ligne en cliquant [ici](#).



ACCREDITATIONS



Cette journée de colloque est accréditée comme activité de formation continue. Pour en savoir plus visitez notre site Web en cliquant [ici](#).



ALLERGIES

Les plats du repas du midi seront identifiés pour votre commodité, veuillez vous référer aux serveurs pour toute information supplémentaire ou allergies.

MESURES SANITAIRES

Nous vous invitons à adopter les mesures sanitaires appropriées de prévention et de contrôle des infections tout au cours de la journée. Des masques et solution désinfectante sont disponibles pour les participants au poste d'inscription du colloque.



RÉSUMÉ AVANT-MIDI

8 h 30 – Accueil

9 h 00 – Mot d'ouverture

9 h 15 – Détresse psychologique,
troubles de l'adaptation des jeunes et
violence

10 h 45 – Pause

11 h 00 – Détresse des jeunes et
déterminants sociaux de la violence

RÉSUMÉ APRÈS-MIDI

12 h 30 – Dîner

13 h 30 – Psychopathologies en jeunesse, détresse psychologique, vulnérabilité et violence

15 h 00 – Pause

15 h 15 – Trajectoires vulnérables et prévention : quelques pistes de solution et d'intervention –
Présentations suivies d'un panel

16 h 45 – Mot de la fin

16 h 50 – Fin du colloque



8 H 30

Accueil

Au menu :

Café, thé et viennoiseries

9 H 00

Mot d'ouverture

CECILE ROUSSEAU

Médecin psychiatre.
Directrice scientifique,
équipe Recherche Action
sur les Polarisation
Sociales (RAPS).



ANNE CROCKER

Directrice, Observatoire
interdisciplinaire de
recherche en justice et
santé mentale



9 H 15

Quand les violences
interpersonnelles reconfigurent
la réponse au stress : traumas,
perception du monde et
réactivité

ISABELLE V. DAIGNAULT, PH. D.

Psychologue et professeure agrégée,
École de criminologie, Université de
Montréal



9 H 45

Traumatismes précoces et contemporains chez les jeunes contrevenants

CATHERINE LAURIER, PH. D.

Professeure agrégée, Département de psychoéducation, Université de Sherbrooke



10 H 15

Le trauma complexe dans le suivi de personnes autistes

CHRISTIAN SAVARD, M. PS.

Psychologue, CIUSSS du Centre-Ouest de l'Île-de-Montréal





10 H 45

Pause

**Au menu :
Café, thé et muffins**

11 H 00

Polarisations sociales,
radicalisation et violence chez
les jeunes à l'ère numérique

DIANA MICONI, PH. D.

Professeure adjointe, Département de
psychopédagogie et d'andragogie,
Université de Montréal



11 H 24

Désinformation genrée et
fabrique de la communication
toxique sur TikTok au prisme des
usages numériques du jeune
public

SAMUEL TANNER, PH. D.

Professeur titulaire, École de
criminologie, Université de Montréal.
Chercheur régulier, Centre
international de criminologie
comparée.

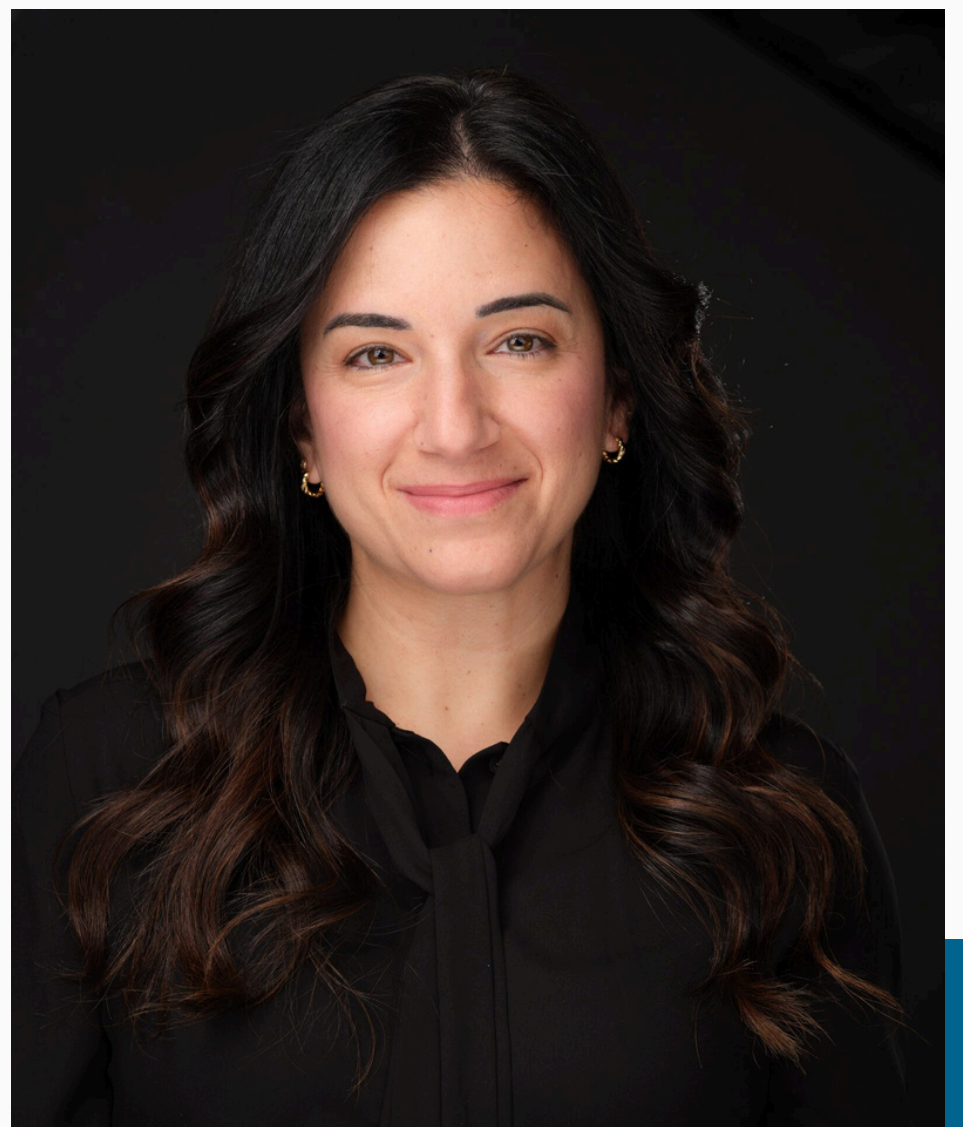


11 H 48

La cybercriminalité chez les jeunes : Quand les enjeux deviennent nos défis

MAYA ALIEH

Superviseure Module Cyberenquête,
Service de police de la Ville de
Montréal





12 H 30

Dîner

**Au menu :
Sandwich, salade, dessert
et boisson**

13 H 30

Évolution des comportements agressifs avant et au cours des cinq premières années de suivi des jeunes présentant un premier épisode psychotique : Impact des troubles d'usage de substances et autres facteurs psychosociaux

Le lien entre l'agressivité et la psychose est complexe. Certaines personnes présentent des comportements agressifs (CA) avant même l'apparition de la psychose. Cependant, les facteurs associés aux CA avant ou lors du premier épisode psychotique (PEP), et son évolution restent insuffisamment documentés, particulièrement concernant le rôle spécifique des diverses substances d'abus.

AMAL ABDEL-BAKI, M.D., FRCPC, M. SC.

Psychiatre et professeure titulaire de clinique, Département de psychiatrie et d'addictologie, Université de Montréal. Chercheure, Centre de recherche du CHUM. Cheffe de service, Santé mentale jeunesse, CHUM.



MARIA CERENCOV, M.D.




Résidente en
psychiatrie,
Département de
psychiatrie et
d'addictologie,
Université de Montréal

14 H 15



Trouble des conduites et comorbidités

Le trouble des conduites est souvent accompagné de comorbidités psychiatriques. Nous présenterons les diagnostics neurodéveloppementaux et les troubles de l'humeur en lien avec les troubles des conduites.





MARTIN GIGNAC, MDCM, FRCPC

Psychiatre d'enfants et d'adolescents,
psychiatre légiste, Institut national de
psychiatrie légale Philippe-Pinel.

Professeur agrégé de clinique,
Université de Montréal.



15 H 00

Pause

**Au menu :
Eau infusée et biscuits**

15 H 15

Vulnérabilité des jeunes à double statut : défis, trajectoires et recommandations pour une meilleure réinsertion sociale

DENIS LAFORTUNE, PH. D.

Professeur titulaire, École de criminologie, Université de Montréal.
Directeur scientifique, Institut universitaire Jeunes en difficulté.
Chercheur régulier, Institut national de psychiatrie légale Philippe-Pinel.



15 H 35

Situation complexe : Approches probantes et accompagnement du personnel scolaire

MANON FORTIN, M. ÉD.

Chargée de cours, Université de Sherbrooke, coordonnatrice des services de soutien et d'expertise

NANCY FORTIN

Travailleuse sociale. Agente de soutien régional pour le service de soutien et d'expertise du ministère de l'Éducation du Québec, dossier trouble relevant de la psychopathologie – Saguenay-Lac-St-Jean.

15 H 55

Détresse psychologique et violence chez les jeunes racisés : Explorer les traumatismes structurels

ALICIA BOATSWAIN-KYTE, PH. D.

Professeure adjointe, École de travail social, Université McGill



16 H 15



Panel : Trajectoires vulnérables
et prévention

DENIS LAFORTUNE, PH. D.

MANON FORTIN, M. ÉD.

NANCY FORTIN

ALICIA BOATSWAIN-KYTE, PH. D.

16 H 45



Mot de la fin



COMITÉ SCIENTIFIQUE

CECILE ROUSSEAU

Médecin psychiatre. Professeure titulaire, Département de psychiatrie, Université McGill. Chaire de recherche du Canada en prévention de la radicalisation violente. Directrice scientifique, équipe Recherche Action sur les Polarisation Sociales (RAPS).

ANNE CROCKER

Directrice, Recherche et enseignement universitaire, Institut national de psychiatrie légale Philippe-Pinel. Professeure Titulaire, Département de psychiatrie et d'addictologie, École de criminologie, Université de Montréal. Directrice scientifique, Observatoire en justice et santé mentale.

COMITÉ SCIENTIFIQUE

RÉGINALD FLEURY

Responsable du plan d'action en lutte au profilage, au racisme et aux discriminations systémiques, Ville de Montréal. Membre de l'équipe Recherche Action sur les Polarisation Sociales (RAPS).

NANCY FORTIN

Travailleuse sociale. Agente de soutien régional pour le service de soutien et d'expertise du ministère de l'Éducation du Québec, dossier trouble relevant de la psychopathologie – Saguenay-Lac-St-Jean.

COMITÉ SCIENTIFIQUE

DENIS LAFORTUNE

Professeur titulaire, École de criminologie, Université de Montréal.

Directeur scientifique, Institut universitaire Jeunes en difficulté.

Chercheur au Centre International de Criminologie Comparée (CICC).

Chercheur régulier, Institut national de psychiatrie légale Philippe-Pinel.

DAVE POITRAS

Professeur associé, Département de sociologie, Université de Montréal.

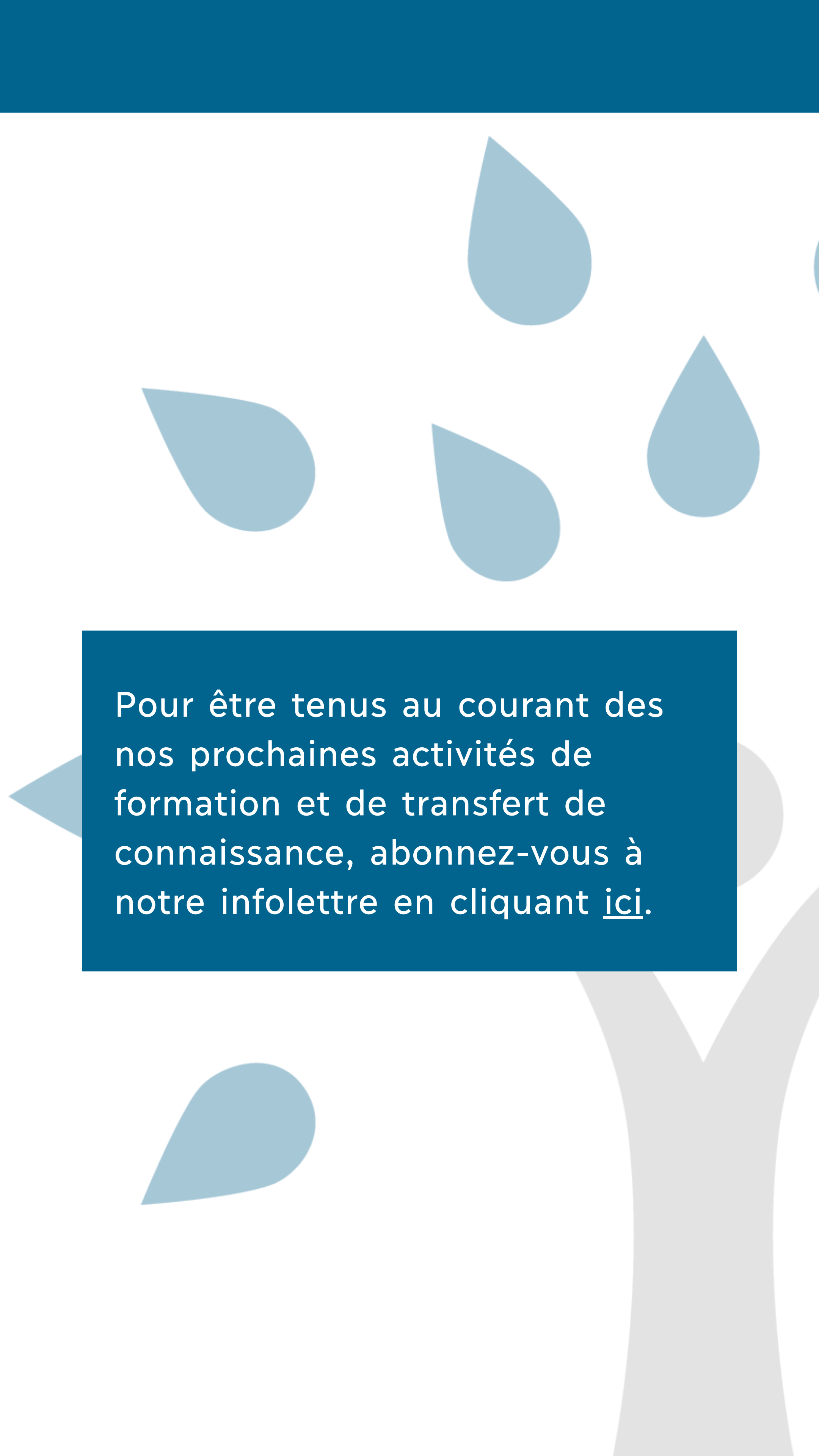
Conseiller scientifique spécialisé,

Promotion de la sécurité et prévention de la violence, Institut national de santé publique du Québec.

SONDAGE



Nous vous remercions de votre participation à cette journée de colloque. Votre opinion nous est précieuse, et afin de nous aider à constamment améliorer nos activités. Merci de prendre quelques minutes pour compléter le sondage d'évaluation auquel vous pouvez accéder en cliquant [ici](#).



Pour être tenus au courant des nos prochaines activités de formation et de transfert de connaissance, abonnez-vous à notre infolettre en cliquant [ici](#).